

Warszawa Fryderyka Chopina

PROGRAM WYCIEZKI:

Związki Chopina z Warszawą są niezaprzeczalne: to właśnie tu Fryderyk spędził połowę 39-letniego życia. Do dziś w stolicy Polski można napotkać dziesiątki miejsc związanych z artystą i zasłuchać się w jego muzyce podczas licznych festiwali i recitali. Kompozytor wciąż żyje w kulturze i inspiruje kolejne pokolenia.

Warszawskie Muzeum Fryderyka Chopina, które mieści się w barokowym Zamku Ostrogskich na skarpie wiślanej, może poszczycić się największą na świecie kolekcją pamiątek po kompozytorze. Muzeum Fryderyka Chopina to stale poszerzany program artystyczny i edukacyjny, który obejmuje m.in. koncerty, wystawy czasowe i spotkania. W Warszawie muzyka Chopina jest wszechobecna, da się to zauważyć... a raczej usłyszeć szczególnie latem, kiedy odbywają się: plenerowy festiwal „Chopin na Krakowskim Przedmieściu”, Międzynarodowy Festiwal Muzyczny „Chopin i Jego Europa” oraz **letnie koncerty w Łazienkach Królewskich** przy pomniku kompozytora. Odwiedźcie Warszawę – miasto Chopina oraz Żelazową Wolę – miejsce urodzenia kompozytora.



Dzień 1

1. SPACER Z PRZEWODNIKIEM „ŚLADAMI FRYDERYKA CHOPINA”

Bazylika Św. Krzyża – wstąpcie do kościoła, który w początkach XIX wieku był największą świątynią katolicką w Warszawie. Wiąże się z nią wiele ważnych momentów z historii rodziny Chopinów: odbyły się w nim chrzty sióstr Fryderyka: Izabelli i Emilii. Zgodnie z ostatnią wolą Chopina, najstarsza siostra kompozytora – Ludwika przywiozła jego serce do Warszawy, gdzie zostało wmurowane w filar kościoła.

Pałac Kazimierzowski – przyjrzyjcie się pałacowi z XVII wieku, którego architektura zawiera elementy barokowe i klasycystyczne. Rodzina Chopinów zajmowała mieszkanie na drugim piętrze w lewej oficynie budynku. Fryderyk często bawił się i przesiadywał z książką w sąsiadującym z pałacem ogrodzie botanicznym. W gmachu mieściło się również Liceum Warszawskie, do którego uczęszczał młody Chopin.

Pałac Czapskich – w oficynie pałacu mieściło się kolejne mieszkanie Chopinów, w którym spotykała się elita Warszawy. Fryderyk spędził w nim ostatnie lata przed opuszczeniem kraju na stałe w 1830 roku. Tutaj skomponował dwa koncerty uznawane za jego najważniejsze dzieła tzw. okresu warszawskiego.

Kościół Wizytek – młody Fryderyk wielokrotnie grywał w tym kościele na organach podczas mszy dla młodzieży Liceum Warszawskiego, do którego uczęszczał. Ten XVII-wieczny kościół przetrwał II wojnę światową i do dziś zachował większość oryginalnego wystroju.

Pałac Wesslów – w 1830 roku, właśnie z tego miejsca, żegnany przez przyjaciół Fryderyk Chopin na zawsze opuścił Warszawę i rozpoczął podróż do Wiednia. W tym okresie pałac pełnił funkcję urzędu Poczty Saskiej i stajni pocztowych.

Plac Piłsudskiego i Ogród Saski – w Pałacu Saskim mieściło się Liceum Warszawskie, w którym ojciec Chopina, Mikołaj, dostał posadę nauczyciela języka francuskiego oraz mieszkanie służbowe. Niestety, pałac dziś już nie istnieje – został zburzony podczas II wojny światowej. Możecie natomiast odwiedzić Ogród Saski, po którym 200 lat temu biegał Fryderyk.

Czas programu: 2h



Dzień 1

2. WARSZTATY KULINARNE – OBIAD

Warsztaty kulinarne to doskonała zabawa w gronie kucharzy i animatorów gier zespołowych. Czas spędzony na wspólnym gotowaniu zapewnia niezapomnianą integrację.

Czas programu: 2h

POLISH YOUR COOKING
polishyourcooking.com
facebook.com/PolishYourCooking

WARSZAWSKI UNIWERSYTET KULINARNY
wuk.com.pl
facebook.com/wukschool
instagram.com/wuk.com.pl

EAT POLSKA
eatpolska.com
facebook.com/EatPolska
instagram.com/eat_polska



3. ZWIEDZANIE MUZEUM FRYDERYKA CHOPINA

Warszawskie Muzeum Fryderyka Chopina, które mieści się w barokowym Zamku Ostrogskich na skarpie wiślanej, może poszczycić się największą na świecie kolekcją pamiątek po kompozytorze. Przesłanie ekspozycji stałej to „doświadczyć Chopina”. Każdy może tego dokonać na własny sposób, korzystając z multimedialnych narzędzi umożliwiających osobiste spotkanie z kompozytorem i jego muzyką. Na wystawę składa się 11 wysp tematycznych, takich jak Żelazowa Wola i młodzińcze peregrynacje, Warszawa, czy Podróże po Europie.

Czas programu: 2h

Godziny otwarcia: wtorek-niedziela, 11.00-19.00, sprzedaż biletów do 18.15

Dostępność: obiekt catoroczny

Ceny biletów: bilety.nifc.pl

Bilety online: bilety.nifc.pl

muzeum.nifc.pl

facebook.com/Narodowy-Instytut-Fryderyka-Chopina-1570915943228919

youtube.com/channel/UCSTXol2oQo1Uj-U5Yp3lqFg

Dzień 1

4. WIECZORNY KONCERT W JEDNEJ Z SAL KONCERTOWYCH

Doskonałym zakończeniem wieczoru będzie koncert chopinowski w jednej z sal koncertowych, jakie znajdują się w pobliżu Placu Zamkowego: [Chopin Point](#), [Time for Chopin](#) lub [Sala Koncertowa Fryderyk Agencji Presto](#). Udział w kameralnym koncercie sprawi, że znajdziecie się blisko muzyki i będziecie mogli ją kontemplować w sposób szczególnie osobisty.



Czas programu: 1,5h

CHOPIN POINT

chopinpoint.com.pl

TIME FOR CHOPIN

timeforchopin.eu

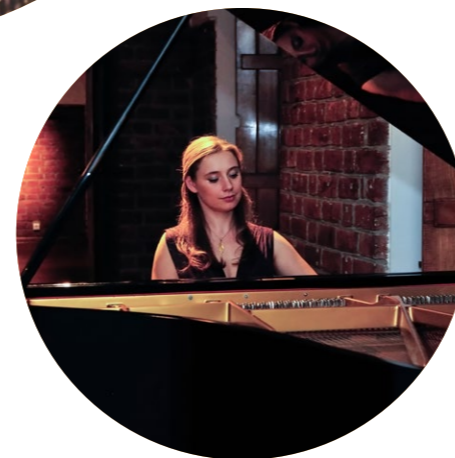
facebook.com/TimeforChopin

SALA KONCERTOWA FRYDERYK AGENCJI PRESTO

fryderyk.events/pl

facebook.com/FryderykSalaKoncertowa

instagram.com/fryderyk_concert_hall_warsaw



5. KOLACJA I NOCLEG

odkrywajwarszawe.pl/dla-smakoszy

odkrywajwarszawe.pl/z-noclegiem



Dzień 2

1. ZWIEDZANIE ŁAZIENEK KRÓLEWSKICH (POMNIK FRYDERYKA CHOPINA)

Pomnik został wzniesiony w Parku w Łazienkach Królewskich dla uczczenia pamięci wirtuoza i jest jedynym w Warszawie przykładem sztuki secesji w architekturze pomnikowej.

Koniecznym weźcie udział w jednym ze słynnych **Koncertów Chopinowskich**, które odbywają się od maja do września, w każdą niedzielę o godz. 12.00 i 16.00. Przyjdźcie pod pomnik Chopina, usiądźcie na trawie i cieszcie się muzyką.

Czas programu: 1,5h

lazienki-krolewskie.pl

[facebook.com/Muzeum.Lazienki.Krolewskie](https://www.facebook.com/Muzeum.Lazienki.Krolewskie)



2. WIZYTA NA CMENTARZU POWĄZKOWSKIM

Powązki to najstarszy i najpiękniejszy cmentarz w Warszawie. Założony w 1790 r., w bezpośrednim sąsiedztwie kościoła św. Karola Boromeusza, stał się miejscem spoczynku wielu wybitnych Polaków. Z przekazów wynika, że i Chopin chciał być pochowany na Powązkach, ale zawczasu już miał obawy, że ze względów politycznych jego pragnienie się nie ziści. Na Cmentarzu Powązkowskim znajdują się groby rodziny, nauczycieli i przyjaciół Fryderyka Chopina. Prochy rodziców – Justyny z Krzyżanowskich (1782-1861) i Mikołaja Chopina (1771-1844), które do 1948 r. spoczywały w katakumbach, znajdują się obecnie obok mogiły Stanisława Moniuszki.

Czas programu: 1,5h

parafia-starepowazki.pl



3. OBIAD

[odkrywajwarszawe.pl/
dla-smakoszy](http://odkrywajwarszawe.pl/dla-smakoszy)



Dzień 2

4. ZWIEDZANIE ZAMKU KRÓLEWSKIEGO

Zamek Królewski to dawna siedziba władców Polski. Wejdźcie do środka i obejrzyjcie królewskie apartamenty oraz Salę Tronową. Zwróćcie uwagę na oryginalne obrazy Rembrandta oraz płótna Bernarda Bellotta, zwanego Canalettem, które zostały wykorzystane podczas odbudowy zniszczonej po wojnie Warszawy. Zobaczcie też Salę Senatorską, w której w 1791 roku uchwalono Konstytucję 3 Maja – pierwszą w Europie i drugą na świecie. Na koniec wstąpcie do **pięknie odtworzonych ogrodów**: górnego usytuowanego na zamkowym zboczu oraz dolnego u jego stóp w miejscu, gdzie do XVII wieku płynęła rzeka. Ogromny trawnik, kwiatowe rabaty, fontanny, labirynty stworzone z wysokich na kilka metrów żywopłotów dostarczają niezapomnianych wrażeń.

Czas programu: 2h

Godziny otwarcia: od wtorku do piątku w godzinach:
11.00 – 18.00; w soboty i niedziele – od 10.00 do
18.00.

Dostępność: obiekt całoroczny

Ceny biletów: [zamek-krolewski.pl/
zwiedzanie/aktualnosci/2020cenygodziny](http://zamek-krolewski.pl/zwiedzanie/aktualnosci/2020cenygodziny)

Bilety online: bilety.zamek-krolewski.pl

zamek-krolewski.pl

[facebook.com/zamek.krolewski.
warszawa](https://facebook.com/zamek.krolewski.warszawa)

[instagram.com/
zamekkrolewskiwarszawa](https://instagram.com/zamekkrolewskiwarszawa)

youtube.com/user/ZamekKrolewski

youtube.com/user/ZamekKrolewski

youtube.com/user/ZamekKrolewski



5. SPACER SZLAKIEM ŁAWECZEK CHOPINOWSKICH

W Warszawie Fryderyk Chopin jest obecny nie tylko w budynku muzeum. Podążając szlakiem multimedialnych ławeczek Chopina, można odwiedzić wszystkie najważniejsze miejsca powiązane z jego obecnością w Warszawie. Wystarczy nacisnąć przycisk znajdujący się na ławeczce, by usłyszeć najsłynniejsze utwory polskiego pianisty. Ponadto na ul. Emilii Plater można zobaczyć **nietyczne przejście dla pieszych** – w formie klawiatury fortepianu, które powstało z okazji 200. urodzin kompozytora.

Czas programu: 1,5h

6. KOLACJA I NOCLEG

[odkrywajwarszawe.pl/
z-noclegiem](http://odkrywajwarszawe.pl/z-noclegiem)

[odkrywajwarszawe.pl/
dla-smakoszy](http://odkrywajwarszawe.pl/dla-smakoszy)

[odkrywajwarszawe.pl/
dla-smakoszy](http://odkrywajwarszawe.pl/dla-smakoszy)

[odkrywajwarszawe.pl/
dla-smakoszy](http://odkrywajwarszawe.pl/dla-smakoszy)



Dzień 3



1. ZWIEDZANIE DOMU URODZENIA FRYDERYKA CHOPINA ORAZ PARKU W ŻELAZOWEJ WOLI

Żelazowa Wola była miejscem, w którym prawdopodobnie poznali się rodzice Chopina: Justyna z Krzyżanowskich, zajmująca się zarządzaniem domem i Mikołaj Chopin, guwerner, przybyły z Francji. Po ślubie państwo Chopinowie zamieszkali oficynie murowanego dworku i tam **1 marca 1810 r.** przyszedł na świat Fryderyk Chopin. Dzieciństwo Fryderyka nie było jednak związane z Żelazową Wolą, ponieważ już jesienią 1810 r. rodzina Chopinów przeniosła się na stałe do Warszawy. W domu Chopina w Żelazowej Woli stworzono klimat polskiego dworku pierwszych dekad XIX w. Nie ma w nim jednak przedmiotów, które należały do rodziny kompozytora. W dworku zgromadzono m.in.: warszawski fortepian firmy Leszczyński z pierwszej połowy XIX w., pionowy klawikord zwany „żyrafą” firmy Fried, Külbors z Wrocławia z XIX w., ponadto dziewiętnastowieczne meble w stylu biedermeier oraz portrety Fryderyka Chopina i jego rodziny. W saloniku muzycznym stoi współczesny fortepian, na którym grają pianiści podczas koncertów chopinowskich, odbywających się w sezonie letnim. Na terenie bogatego w oryginalne gatunki roślin **parku krajobrazowego**, przez który przepływa rzeka Utrata, postawiono **cztery pomniki** Fryderyka Chopina. Wieś Żelazowa Wola położona jest na skraju Puszczy Kampinoskiej, w odległości 54 km od Warszawy. Stanowi najśłynniejsze w Polsce miejsce kultu kompozytora, licznie odwiedzane przez turystów i melomanów zarówno z kraju, jak i z zagranicy.

Czas programu: 2h

Godziny otwarcia: muzeum.nifc.pl/pl/muzeum/wizyta-informacje-miejsce/2_the-birthplace-of-fryderyk-chopin-and-park-in-zelazowa-wola/

Dostępność: obiekt całoroczny

Ceny biletów: bilety.nifc.pl

Bilety online: bilety.nifc.pl/rezerwacja/

muzeum.nifc.pl/pl/muzeum/wizyta-informacje-miejsce/2_dom-urodzenia-fryderyka-chopina-i-park-w-zelazowej-woli

facebook.com/Narodowy-Instytut-Fryderyka-Chopina-1570915943228919

youtube.com/watch?v=gvBLDp2_mhA&feature=emb_title





© Warszawska Organizacja Turystyczna, 2020

wot.waw.pl

odkrywajwarszawe.pl